

NOT FOR CONSTRUCTION

CLIENT ADDRESS

TOTAL DISTURBED AREA = 33,521.44 SF
PROPOSED IMPERVIOUS AREA = 19,354.43 SF

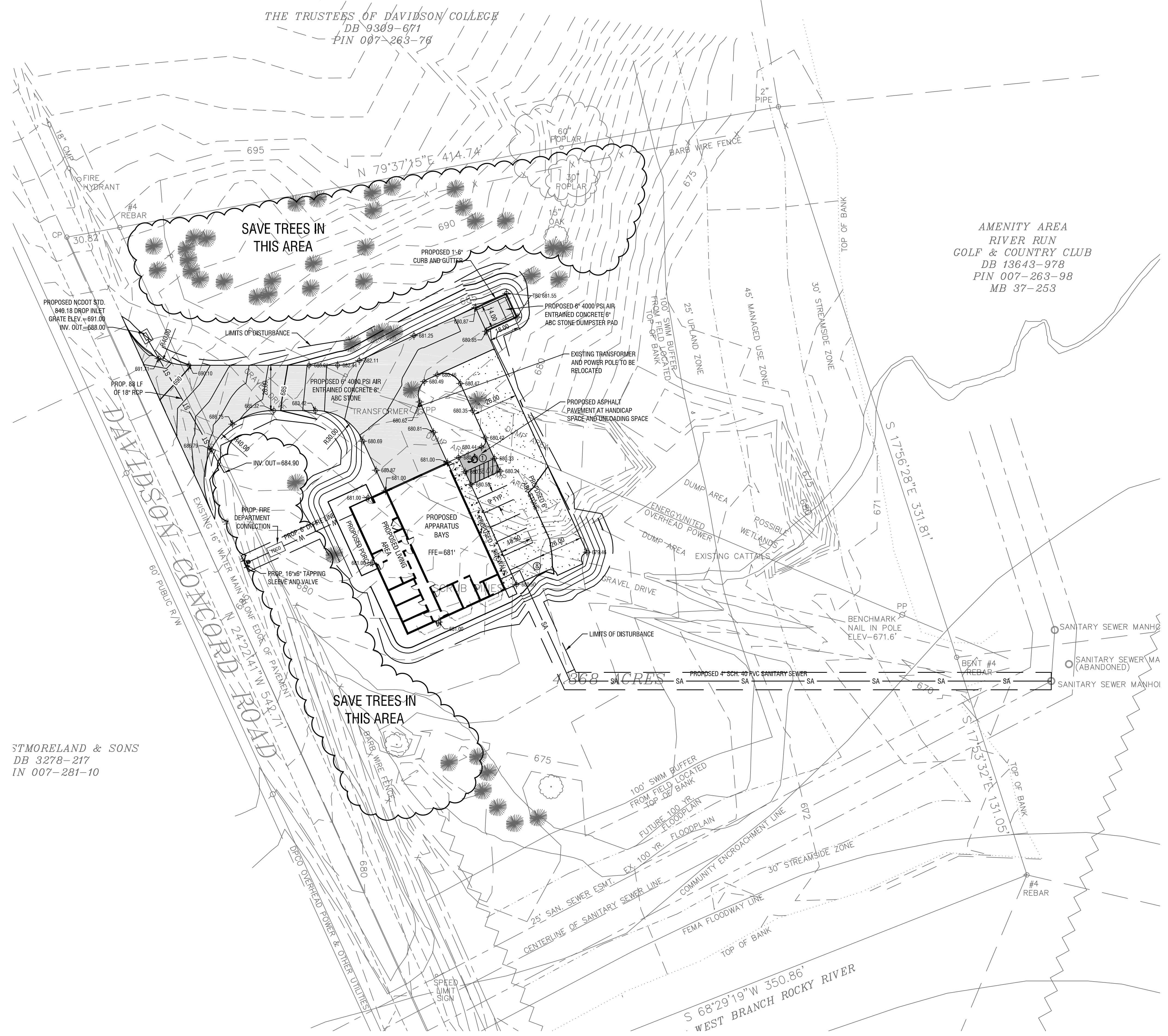
NO.	DATE	DESCRIPTION
REVISIONS		
PROJECT NUMBER: 2151374		
DRAWN BY: MSK		
REVIEWED BY: PAS		
ISSUED FOR: ---		
DATE: ---		
DRAWING NAME:		

GRADING AND EROSION CONTROL PLAN

DRAWING NUMBER:

C-301

36"x24" PLOT SHEET
11/20/2015 10:26:37 AM



STMORELAND & SONS
DB 3278-217
IN 007-281-10

THE TRUSTEES OF DAVIDSON COLLEGE
DB 9309-671
PIN 007-263-76

AMENITY AREA
RIVER RUN
GOLF & COUNTRY CLUB
DB 13643-978
PIN 007-263-98
MB 37-253

DAVIDSON-CONCORD ROAD
EXISTING 6" WATER MAIN 30' ON EDGE OF PAVEMENT
N 24°22'41" W 542.71'
60" PUBLIC RW
EXISTING 18" CIP
CP 30.82
PROPOSED NCDOT STD. 840.18 DROP INLET GRATE ELEV = 691.00 INV. OUT = 688.00
PROP. 8" LF OF 18" RCP
PROP. FIRE DEPARTMENT CONNECTION
PROP. 16" x 6" TAPPING SLEEVE AND VALVE
INV. OUT = 684.90
PROPOSED APPARATUS BAYS
PROP. 4" SCH. 40 PVC SANITARY SEWER
SA 679
SA 678
SA 677
SA 676
SA 675
SA 674
SA 673
SA 672
SA 671
SA 670
SA 669
SA 668
SA 667
SA 666
SA 665
SA 664
SA 663
SA 662
SA 661
SA 660
SA 659
SA 658
SA 657
SA 656
SA 655
SA 654
SA 653
SA 652
SA 651
SA 650
SA 649
SA 648
SA 647
SA 646
SA 645
SA 644
SA 643
SA 642
SA 641
SA 640
SA 639
SA 638
SA 637
SA 636
SA 635
SA 634
SA 633
SA 632
SA 631
SA 630
SA 629
SA 628
SA 627
SA 626
SA 625
SA 624
SA 623
SA 622
SA 621
SA 620
SA 619
SA 618
SA 617
SA 616
SA 615
SA 614
SA 613
SA 612
SA 611
SA 610
SA 609
SA 608
SA 607
SA 606
SA 605
SA 604
SA 603
SA 602
SA 601
SA 600
SA 599
SA 598
SA 597
SA 596
SA 595
SA 594
SA 593
SA 592
SA 591
SA 590
SA 589
SA 588
SA 587
SA 586
SA 585
SA 584
SA 583
SA 582
SA 581
SA 580
SA 579
SA 578
SA 577
SA 576
SA 575
SA 574
SA 573
SA 572
SA 571
SA 570
SA 569
SA 568
SA 567
SA 566
SA 565
SA 564
SA 563
SA 562
SA 561
SA 560
SA 559
SA 558
SA 557
SA 556
SA 555
SA 554
SA 553
SA 552
SA 551
SA 550
SA 549
SA 548
SA 547
SA 546
SA 545
SA 544
SA 543
SA 542
SA 541
SA 540
SA 539
SA 538
SA 537
SA 536
SA 535
SA 534
SA 533
SA 532
SA 531
SA 530
SA 529
SA 528
SA 527
SA 526
SA 525
SA 524
SA 523
SA 522
SA 521
SA 520
SA 519
SA 518
SA 517
SA 516
SA 515
SA 514
SA 513
SA 512
SA 511
SA 510
SA 509
SA 508
SA 507
SA 506
SA 505
SA 504
SA 503
SA 502
SA 501
SA 500
SA 499
SA 498
SA 497
SA 496
SA 495
SA 494
SA 493
SA 492
SA 491
SA 490
SA 489
SA 488
SA 487
SA 486
SA 485
SA 484
SA 483
SA 482
SA 481
SA 480
SA 479
SA 478
SA 477
SA 476
SA 475
SA 474
SA 473
SA 472
SA 471
SA 470
SA 469
SA 468
SA 467
SA 466
SA 465
SA 464
SA 463
SA 462
SA 461
SA 460
SA 459
SA 458
SA 457
SA 456
SA 455
SA 454
SA 453
SA 452
SA 451
SA 450
SA 449
SA 448
SA 447
SA 446
SA 445
SA 444
SA 443
SA 442
SA 441
SA 440
SA 439
SA 438
SA 437
SA 436
SA 435
SA 434
SA 433
SA 432
SA 431
SA 430
SA 429
SA 428
SA 427
SA 426
SA 425
SA 424
SA 423
SA 422
SA 421
SA 420
SA 419
SA 418
SA 417
SA 416
SA 415
SA 414
SA 413
SA 412
SA 411
SA 410
SA 409
SA 408
SA 407
SA 406
SA 405
SA 404
SA 403
SA 402
SA 401
SA 400
SA 399
SA 398
SA 397
SA 396
SA 395
SA 394
SA 393
SA 392
SA 391
SA 390
SA 389
SA 388
SA 387
SA 386
SA 385
SA 384
SA 383
SA 382
SA 381
SA 380
SA 379
SA 378
SA 377
SA 376
SA 375
SA 374
SA 373
SA 372
SA 371
SA 370
SA 369
SA 368
SA 367
SA 366
SA 365
SA 364
SA 363
SA 362
SA 361
SA 360
SA 359
SA 358
SA 357
SA 356
SA 355
SA 354
SA 353
SA 352
SA 351
SA 350
SA 349
SA 348
SA 347
SA 346
SA 345
SA 344
SA 343
SA 342
SA 341
SA 340
SA 339
SA 338
SA 337
SA 336
SA 335
SA 334
SA 333
SA 332
SA 331
SA 330
SA 329
SA 328
SA 327
SA 326
SA 325
SA 324
SA 323
SA 322
SA 321
SA 320
SA 319
SA 318
SA 317
SA 316
SA 315
SA 314
SA 313
SA 312
SA 311
SA 310
SA 309
SA 308
SA 307
SA 306
SA 305
SA 304
SA 303
SA 302
SA 301
SA 300
SA 299
SA 298
SA 297
SA 296
SA 295
SA 294
SA 293
SA 292
SA 291
SA 290
SA 289
SA 288
SA 287
SA 286
SA 285
SA 284
SA 283
SA 282
SA 281
SA 280
SA 279
SA 278
SA 277
SA 276
SA 275
SA 274
SA 273
SA 272
SA 271
SA 270
SA 269
SA 268
SA 267
SA 266
SA 265
SA 264
SA 263
SA 262
SA 261
SA 260
SA 259
SA 258
SA 257
SA 256
SA 255
SA 254
SA 253
SA 252
SA 251
SA 250
SA 249
SA 248
SA 247
SA 246
SA 245
SA 244
SA 243
SA 242
SA 241
SA 240
SA 239
SA 238
SA 237
SA 236
SA 235
SA 234
SA 233
SA 232
SA 231
SA 230
SA 229
SA 228
SA 227
SA 226
SA 225
SA 224
SA 223
SA 222
SA 221
SA 220
SA 219
SA 218
SA 217
SA 216
SA 215
SA 214
SA 213
SA 212
SA 211
SA 210
SA 209
SA 208
SA 207
SA 206
SA 205
SA 204
SA 203
SA 202
SA 201
SA 200
SA 199
SA 198
SA 197
SA 196
SA 195
SA 194
SA 193
SA 192
SA 191
SA 190
SA 189
SA 188
SA 187
SA 186
SA 185
SA 184
SA 183
SA 182
SA 181
SA 180
SA 179
SA 178
SA 177
SA 176
SA 175
SA 174
SA 173
SA 172
SA 171
SA 170
SA 169
SA 168
SA 167
SA 166
SA 165
SA 164
SA 163
SA 162
SA 161
SA 160
SA 159
SA 158
SA 157
SA 156
SA 155
SA 154
SA 153
SA 152
SA 151
SA 150
SA 149
SA 148
SA 147
SA 146
SA 145
SA 144
SA 143
SA 142
SA 141
SA 140
SA 139
SA 138
SA 137
SA 136
SA 135
SA 134
SA 133
SA 132
SA 131
SA 130
SA 129
SA 128
SA 127
SA 126
SA 125
SA 124
SA 123
SA 122
SA 121
SA 120
SA 119
SA 118
SA 117
SA 116
SA 115
SA 114
SA 113
SA 112
SA 111
SA 110
SA 109
SA 108
SA 107
SA 106
SA 105
SA 104
SA 103
SA 102
SA 101
SA 100
SA 99
SA 98
SA 97
SA 96
SA 95
SA 94
SA 93
SA 92
SA 91
SA 90
SA 89
SA 88
SA 87
SA 86
SA 85
SA 84
SA 83
SA 82
SA 81
SA 80
SA 79
SA 78
SA 77
SA 76
SA 75
SA 74
SA 73
SA 72
SA 71
SA 70
SA 69
SA 68
SA 67
SA 66
SA 65
SA 64
SA 63
SA 62
SA 61
SA 60
SA 59
SA 58
SA 57
SA 56
SA 55
SA 54
SA 53
SA 52
SA 51
SA 50
SA 49
SA 48
SA 47
SA 46
SA 45
SA 44
SA 43
SA 42
SA 41
SA 40
SA 39
SA 38
SA 37
SA 36
SA 35
SA 34
SA 33
SA 32
SA 31
SA 30
SA 29
SA 28
SA 27
SA 26
SA 25
SA 24
SA 23
SA 22
SA 21
SA 20
SA 19
SA 18
SA 17
SA 16
SA 15
SA 14
SA 13
SA 12
SA 11
SA 10
SA 9
SA 8
SA 7
SA 6
SA 5
SA 4
SA 3
SA 2
SA 1

